



Foto: Mark Garten



»Tourism is a powerful force for progress and mutual understanding. But in order to deliver its full benefits, this force must be protected and nurtured. So let us all do more to harness the full potential of sustainable tourism. Because investing in sustainable tourism is investing in a better future for all.«

António Guterres, FN:s generalsekreterare



En ny berättelse

BARA NYA BERÄTTELSE kan skapa nya förhållningssätt. Och för de utmaningar som världen nu står inför behövs ett nytt och regenerativt förhållningssätt mer än någonsin. Därför har Swedish Lapland Visitors Board skapat en agenda, *Care for the Arctic – it's our home*, kring vilken besöksnäringen såväl som övriga samhället i Sveriges Arktiska resmål kan enas.

Care for the Arctic – it's our home berör ett antal uppmaningar, anpassade till just vår plats, där alla resmålets huvudintressenter – möjliggörarna, besöksnäringens företag och resenärerna – har en uppgift att fylla.

Agendan är ett levande dokument, framtagna i enlighet med FN:s globala mål för hållbar utveckling, Agenda 2030 samt Norrbottens besöksnäringstrategi för att uppnå visionen *Världens mest ansvarsfulla arktiska resmål*. Dessutom har EU:s turismagenda 2030 och Global Sustainable Tourism Councils (GSTC) standarder varit vägledande.

Det är vår förhoppning att denna nya agenda, med dess verktygslåda, ska vara ett stöd för att gå från ord till handling för både vår näring och vår plats. Helt enkelt för att det här är vårt hem, något vi alla bryr oss om.

GLOBALA MÅL



EU:S TURISMÅL

Ett grönare, mer digitalt och resilient turism-ekosystem.

REGIONALT MÅL

Det är enkelt för den ansvarsfulla resenären att besöka vårt arktiska resmål, att göra medvetna val på plats och aktivt bidra till en hållbar lokal utveckling.

AGENDA



Care for the Arctic – it's our home

VISION



Världens mest ansvarsfulla arktiska resmål



Vårt arktiska hem

DEN ARKTISKA DELEN AV SVERIGE är en plats förknippad med storslagen natur. Sveriges högsta fjäll och djupaste sjöar, de stora nationalälvarna, nationalparkerna, det vidsträckta skogslandet, kustlandet, allt finns här. Men detta är också ett långsamt förändrat kulturlandskap, format av människor som levt nära naturen och på platsens villkor i tusentals år. Utifrån denna symbios av natur och kultur har ett arktiskt vardagsliv, fött ur sedvänjor och traditionell kunskap, formats. Samtidigt säger vetenskapen att det är i Arktis som miljö- och klimatförändringarna är som störst i det globala perspektivet och på så sätt är vår plats hotad.

På Swedish Lapland Visitors Board tänker vi på denna region som världens bästa. Vi som bor här nu var inte först och vi ska absolut inte vara här sist. Det här har varit ett hem för många tidigare generationer, det ska vara ett hem för kommande generationer också. Som näring vill vi därför bygga Arktis mest ansvarsfulla resmål.

Den arktiska regionen kan definieras på flera olika sätt - meteorologiskt, geografiskt eller politiskt. Regionen inkluderar åtta arktiska stater: Sverige, Finland, Norge, Danmark (Grönland och Färöarna), Island, Ryssland, Kanada och USA.



Gemensamma globala initiativ

AGENDA 2030, FN's globala mål för hållbarhet, är integrerad i samhällets institutioner för det gemensamma bygget av en bättre framtid. Men vägen dit är inte självklar eller enkel. För att nå målen krävs också påtagliga initiativ och insatser. Inner Development Goals ger ytterligare verktyg för en bättre förståelse av framtidens utmaningar, men också dess möjligheter. Detta initiativ bidrar till nya tillvägagångssätt för att stärka förmågan att skapa positiva förändringar.

Som vanligt finns också en stor del av svaren på platsen vi själva bebor, i den natur som omger oss. Globala utmaningar bör finna sina lokala lösningar. Utan natur finns ingen möjlighet för mänskligheten att utvecklas på vår enda planet. Vårt hem ska därför vara en säker och naturlig plats att leva på – där bevarande av biodiversitet är essentiellt i arbetet. Initiativet The Biodiversity Plan bidrar med många nya insikter.

Internationella naturvårdsunionen, IUCN, har utnämnt fjällräven till en flaggskeppsart gällande klimatförändringarna. Att bry sig om klimatet är att bry sig om fjällräven.



Foto: Magnus Winbjörk



GLOBALA MÅLEN
för hållbar utveckling

Agenda 2030 är en handlingsplan med mål för omställning till ett hållbart samhälle för människorna, planeten och välbefindandet. Agenda 2030:s mål och delmål är integrerade och odelbara och omfattar samtliga tre dimensioner av hållbar utveckling: den ekonomiska, den sociala och den miljömässiga. globalamalen.se



INNER DEVELOPMENT GOALS
Transformational Skills for Sustainable Development

Inner Development Goals är ett ramverk som stöttar vår individuella och kollektiva förmåga att hantera allt mer komplexa hållbarhetsutmaningar. innerdevelopmentgoals.org

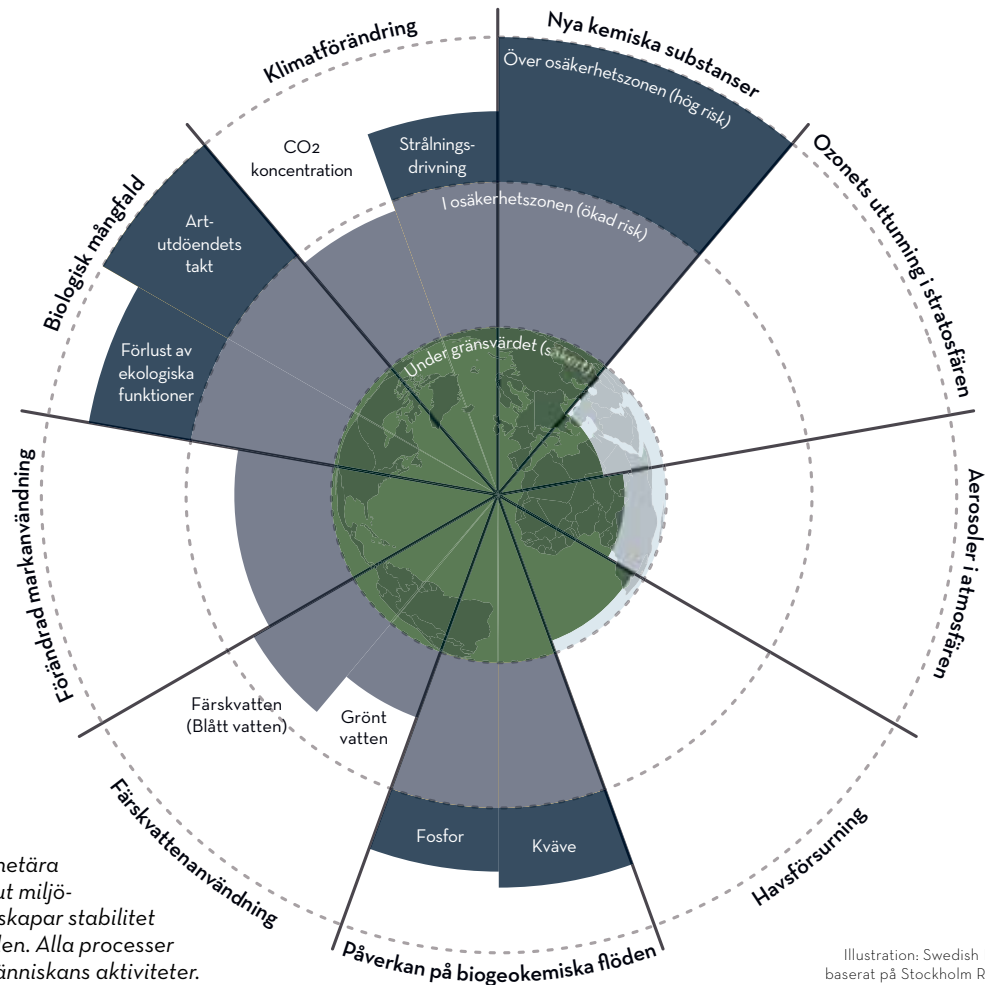


THE BIODIVERSITY PLAN
For Life on Earth

Visionen för Kunming-Montreal Global Biodiversity Framework är en värld som lever i harmoni med naturen: "Vid 2050 värderas, bevaras, återställs och används biologisk mångfald klokt så att ekosystemtjänster och en sund planet som levererar fördelar för alla människor upprätthålls". cbd.int/gbf

Inom planetens gränser

2009 NÄR STOCKHOLM RESILIENCE CENTER för första gången kom ut med sitt ramverk över de planetära gränserna var 3 av 7 gränser redan överskridna. Idag, när två nya planetära gränser lagts till, är resultatet inte mindre alarmerande. 6 av 9 planetära gränser är överskridna. Vår enda planet är i förändring och för mänskligheten behövs ett fundamentalt skifte. Helt enkelt att vi vänder om och tar ett nytt steg framåt.



Ramverket planetära gränser pekar ut miljöprocesser som skapar stabilitet för livet på jorden. Alla processer påverkas av människans aktiviteter.

Illustration: Swedish Lapland Visitors Board baserat på Stockholm Resilience Centre 2023.

FÖRE PANDEMIN åtnjöt besöksnäringen ett decennium av tillväxt. Resmålet Swedish Lapland såg ut att fördubbla omsättningen från år 2010 till 2020. Men i pandemins fotspår växte andra tankar fram. Är det bara ökad omsättning som kan mäta en plats attraktivitet? Vilka andra värden går att lägga till?

Som Sveriges arktiska resmål förstår vi allvaret. Vi ser permafrosten försvinna och vi vet att sjöisen lägger senare varje år. Samtidigt vet vi också vad naturen betyder för oss alla som åtnjuter dess möjligheter. Generationerna innan oss levde ett så nära-naturen-liv att vi ibland tänker på den här platsen som något obebott. Detta trots att människor verkat här i tiotusentals år. Det är, om inte annat, en tanke för framtiden då en regenerativ besöksnäring behövs.

En regenerativ besöksnäring vitaliserar och tillämpar samma principer som naturen använder för att skapa och utveckla liv.

Ett regenerativt förhållningssätt

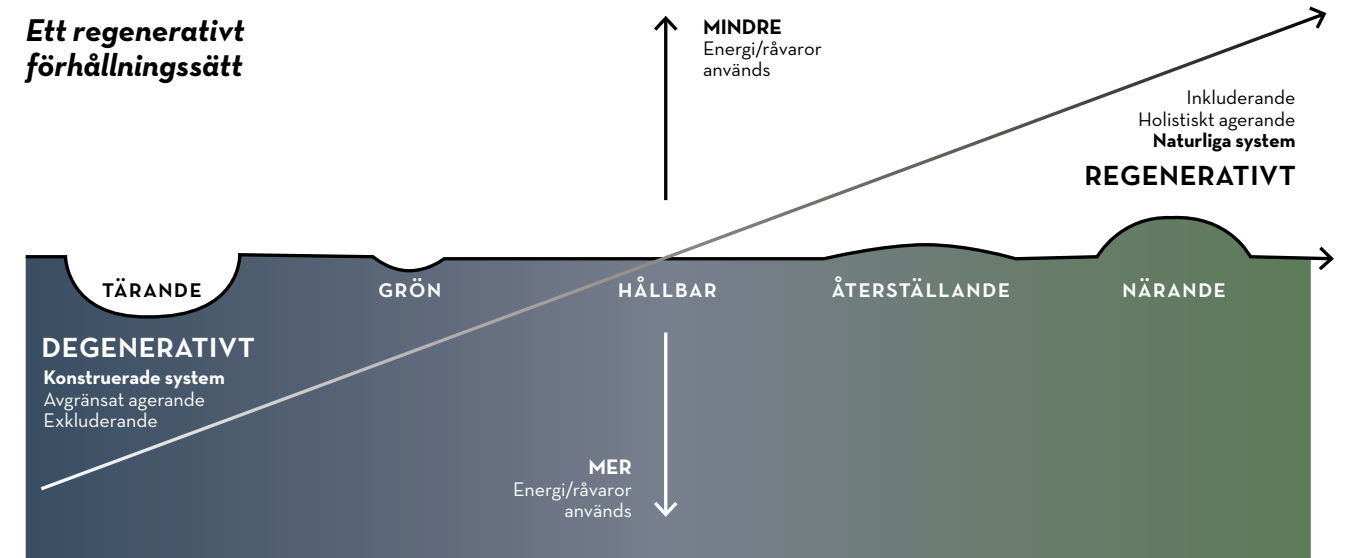


Illustration: Swedish Lapland Visitors Board inspirerat av John Fullerton / Bill Reed's "Trajectory of Ecological Design".

En regenerativ kraft

VAD VI GÖR SOM INDIVIDER, precis som vad vi som näring och samhälle gör, påverkar den plats och den vardag vi alla lever i. Rätt utförd är besöksnäringen en regenerativ kraft för lokalsamhällets utveckling, ekonomiskt, socialt såväl som miljömässigt. En ansvarsfull besöksnäring kommer alltid jobba för lokalsamhällets bästa och för bygget av vårt gemensamma hem.



Foto: Andy Andersson



Foto: Håkan Steinhilund



Foto: Håkan Steinhilund

EKONOMISK HÅLLBARHET i näringen är av största vikt. Annars riskerar företag i framkant, de som har möjlighet att driva på en regenerativ förändring, att försvinna. Ekonomisk hållbarhet i besöksnäring skapar också internationella arbetsmiljöer i områden som tidigare inte karaktäriserats av en sådan kontext. Förutom att skapa arbetstillfällen och bidra till lokalsamhällets välfärd, ofta i glesbygd, har besöksnäringen en unik potential att anpassa sig till framtidens behov av ekonomisk cirkularitet och att bygga där man står.

ETT SÅ LITET MILJÖMÄSSIGT AVTRYCK som möjligt är självklart. När Camp Ripan i Kiruna byggdes om så installerades Europas mest energisnåla kök. Samtidigt framställs inpackning till det egna SPAet av kaffesump och den moderna kökskomposten gör gödsel av restauranggästernas matspill till en lokal matjordsproducent. När Kust Hotell byggdes, i centrala Piteå, kläddes fasaden i ett material som fångar upp och renar stadens avgaser. Fasaden fungerar helt enkelt som en stadslunga. Och när Lapland View Lodge byggdes, på Luppioberget i Övertorneå, så konstruerades hotellet så att det går att plocka ned och ta bort utan att berget skadas. Blott 13 träd högs ned för att ge plats till 38 hotellrum. I stället anpassades rummets placering till de snedvuxna träden.

LIKA VIKTIGT är förstås näringens bidrag till social hållbarhet. När lanthandeln i Kangosfors riskerade att försvinna tog lokala Pine-tree Lodge över driften för ett tag. En del av personalen på hotellet kunde erbjudas arbete året om och lanthandeln blev kvar till byns bästa. Idag är lanthandeln, som funnits sedan 1798, kvar med nya driftiga ägare. På samma sätt har järnvägsstationen och lanthandeln i Nattavaara bevarats genom besöksnäringens företag Wildnisdorf Solbergets behov och engagemang för dessa viktiga institutioner. Och när lanthandeln återstartades köpte 70 av Solbergets tidigare gäster andelar i den ekonomiska föreningen ovan Polcirkeln.

En verktygslåda för hemmabyggaren

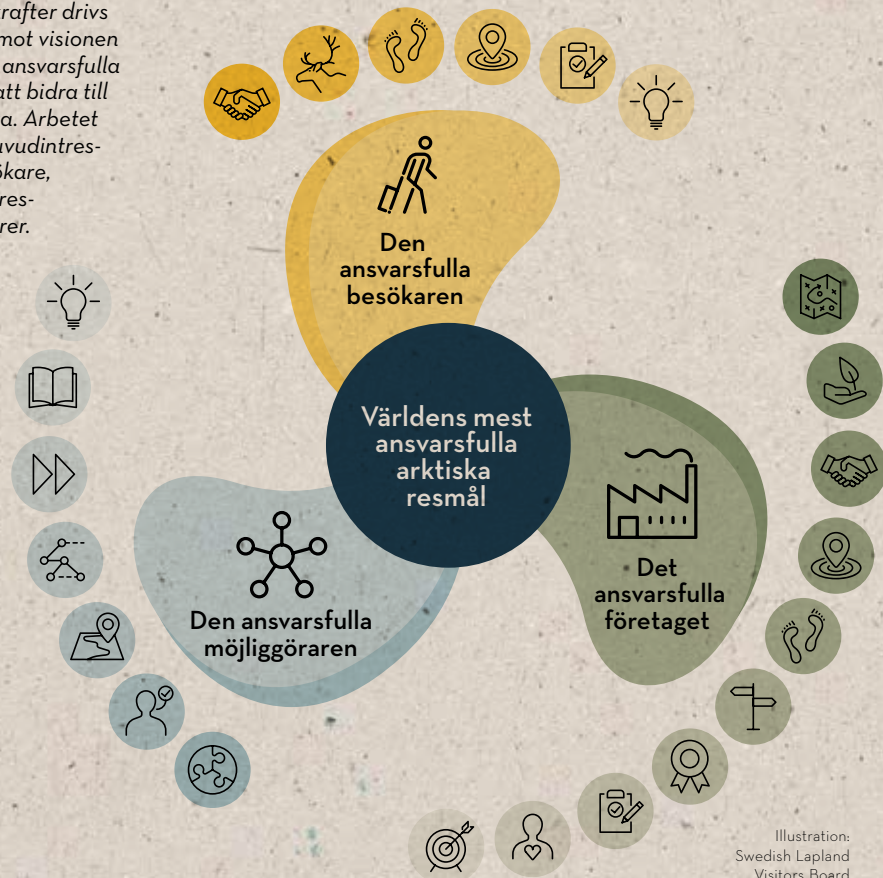
I **ARKTIS SKER** den globala uppvärmningen dubbelt så snabbt som i andra delar av världen. Detta påverkar förstås vår natur och våra liv. Och våra samhällen, som de är byggda, ställs också inför nya utmaningar.

Agendan *Care for the Arctic – it's our home* är avsedd som en verktygslåda för huvudintressenterna – möjliggörare, företagare och resenärer – på ett ansvarsfullt res-

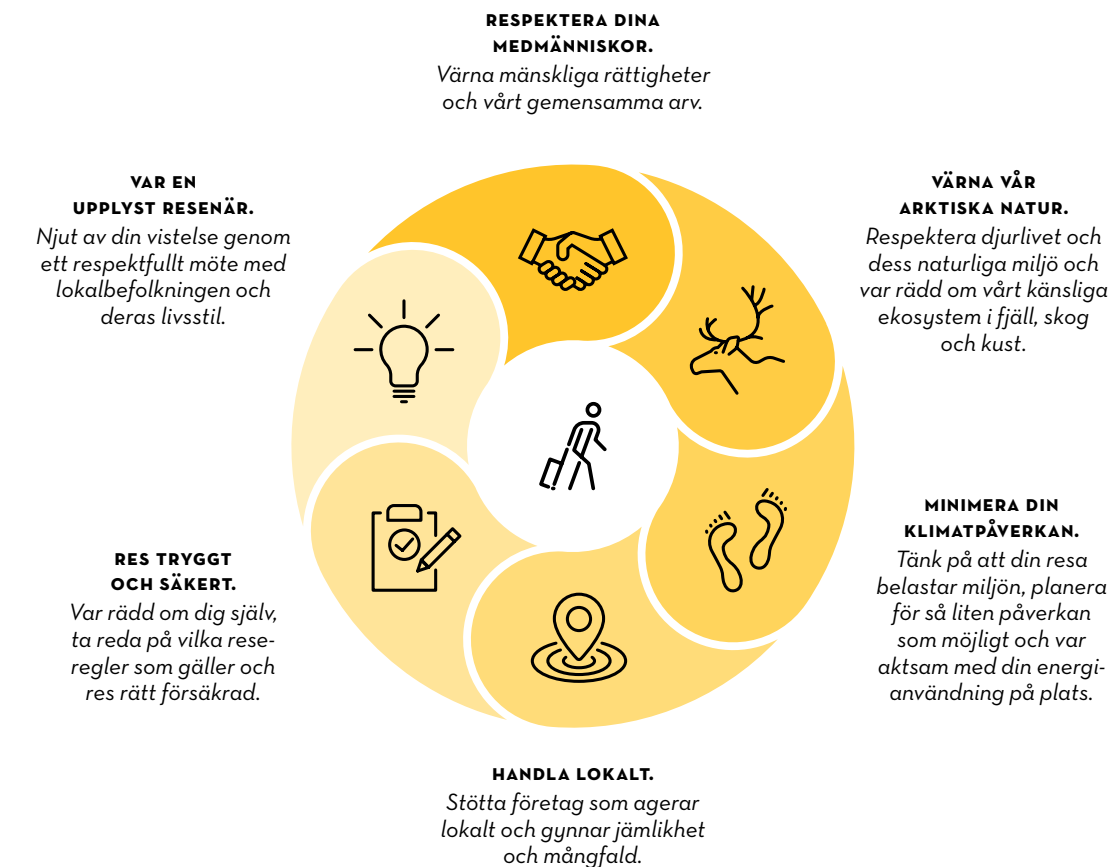
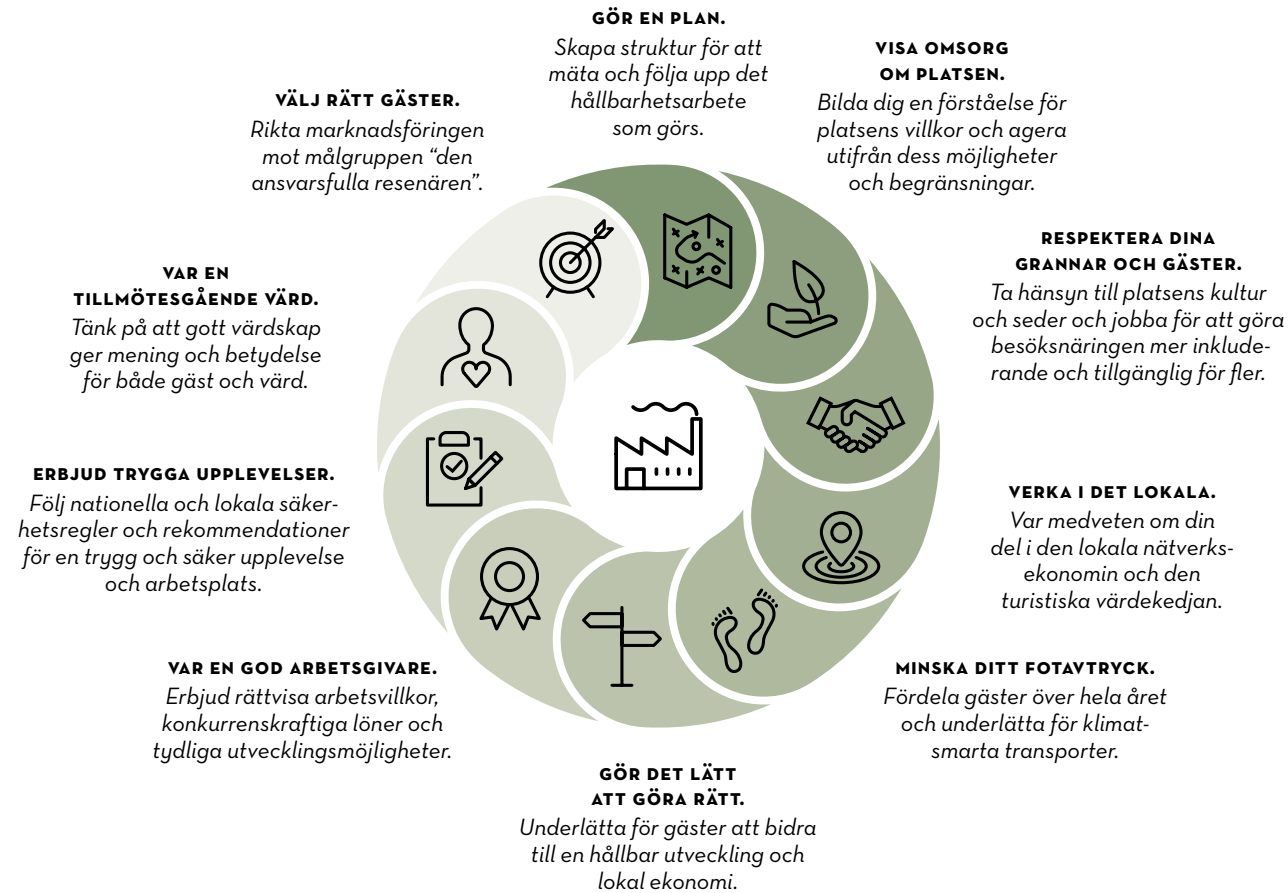
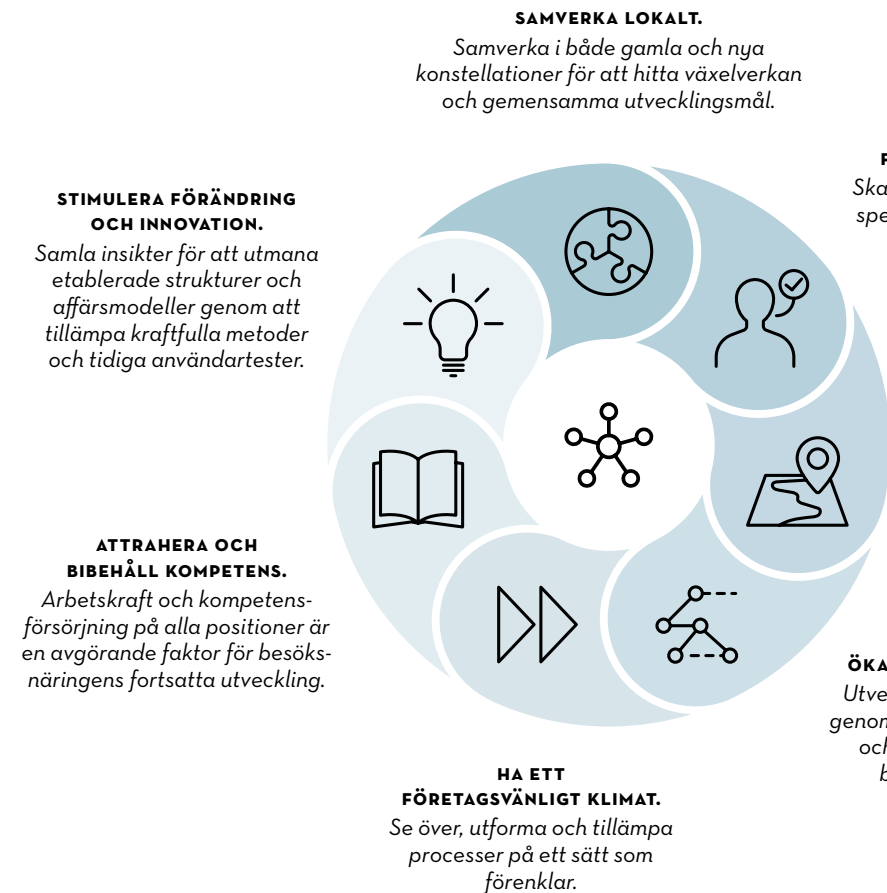
mål. Verktygen ska förenkla resan från ord till handling och tillvarata människors engagemang för sin hembygd.

Varje uppmaning i verktygslådan visar hur den enskilda individen, företaget eller möjliggöraren genom sina handlingar blir medskapare till platsens utveckling. Syftet är att skapa ett värde lokalt som även bidrar globalt, idag och för kommande generationer.

Med gemensamma krafter drivs propellern i riktning mot visionen att bli världens mest ansvarsfulla arktiska resmål och att bidra till lokalsamhällets bästa. Arbetet drivs av resmålets huvudintressenter: platsens besökare, besöksnäringen och resmålets samhällsaktörer.



UPPMANINGAR TILL HUVUDINTRESSENTERNA I RESMÅLETS VÄRDEKEDJA



Bli en ^{mer}ansvarsfull möjliggörare

ATT AGERA som ansvarsfull företagare eller besökare kan inte ske utan rätt förutsättningar. För det krävs att du som möjliggörare; kommunala och regionala aktörer, myndigheter, civilsamhället, med flera, är med och tar ditt ansvar på resan mot att bli världens mest ansvarsfulla arktiska resmål. Samverkan är A och O för att lyckas med en hållbar utveckling för människa och miljö.

Bli ett ^{mer}ansvarsfullt företag

SOM ANSVARSFULL FÖRETAGARE drivs du av en vilja att utveckla din verksamhet, dina produkter och dina leverantörskedjor på ett hållbart sätt. Du vill erbjuda besökare ett gott värdskap och upplevelser på platsens villkor. Ett ansvarsfullt företag gör det möjligt för gästen att göra hållbara och medvetna val på plats och är dessutom en god arbetsgivare.

Bli en ^{mer}ansvarsfull resenär

DET FINNS EN AKTIV MEDVETENHET kring den påverkan som resandet har på platser, natur och kultur världen över, såväl positiva som negativa. Genom att reflektera över din påverkan tar du som resenär också ansvar för att välja så hållbara lösningar som möjligt, oavsett om det handlar om färdväg, var du bor, hur du interagerar med lokalbefolkningen och vilka företag du stöttar.

Ta reda på mer om varje råd på [swedishlaplandvisitorsboard.com/care-for-the-arctic](https://www.swedishlaplandvisitorsboard.com/care-for-the-arctic)

Några fakta om vår arktiska kontext



VAD ÄR SWEDISH LAPLAND?

Ett gemensamt resmålsvarumärke, avsett att marknadsföra Sveriges arktiska region gentemot den globala resenären. Swedish Lapland utgör 25 % av hela Sveriges yta och är den nordligaste delen i Sverige.



VÄRLDSARVET LAPONIA

är Europas största sammanhängande naturlandskap. Det täcker 9 400 kvadratkilometer och är skyddat för sitt universella värde av oersättlig traditionell samisk kunskap, kultur och natur. Laponia är en viktig historia för framtida generationer.



SKYDDAD NATUR

I Sveriges arktiska region är 25 % av naturen skyddad. I genomsnitt är 12 % naturområden skyddade i Sverige.



ARKTISK TRADITIONELL KUNSKAP

och sedvänjor vägleder framtida nyttjande av naturresurser och förvaltning av biologisk mångfald. En tredjedel av jorden är befolkad av urfolk. De utgör 5 % av världens population men skyddar 80 % av världens biodiversitet.

Källa: World Economic Forum



KULTURELL SMÄLTDEGEL

Vår region är ett mångkulturellt samhälle. Under 10 000 år har Europas enda urfolk samerna, såväl som lokala kulturer; tornedalningar, lantalaiset och kväner, tillsammans med människor från hela världen, format vårt hem.



EN DEL AV SÁPMI

Sápmi är det samiska namnet på de områden där samerna traditionellt verkar – en nation utan riksgränser men med språk, historia och kultur som sammanbinder hela området. Sápmi sträcker sig över de nordligaste delarna av Norge, Sverige, Finland och Kolahalvön i Ryssland.



DEN GLOBALA UPPVÄRMNINGEN SKER 2-3 GÅNGER SNABBARE

i Sveriges arktiska region än på andra platser på jorden. Ökning i medeltemperatur:
+1 grad globalt
+2 grader i nordligaste Sverige

Källa: SMHI



VÅR REGION ÄR DEN MEST PROGRESSIVA I EUROPA

Här har ett liv dikterat på platsens villkor skapat ett öppet och framåtlat samhälle som inte räds utmaningar.

Källa: EU Social Progress Index 2022

Care for the Arctic – it's our home

PÅ SWEDISH LAPLAND VISITORS BOARD vet vi att vi har tur.

Varje dag vaknar vi upp på en av de bästa platserna i världen att bo och verka på – men också besöka. För det är vi oerhört tacksamma och vi vill inget annat än att det också ska förbli så.

Besöksnäringen, rätt utförd, är en regenerativ kraft som på alla sätt bidrar till hela lokalsamhällets bästa. Till att lokala kulturer stärks samtidigt som inflyttade får plats. Tillsammans ska vi fortsatt värna och berätta om vår lokala identitet och vårt sammanhang; för stolthet, glädje, resiliens och förståelse. Samtidigt tillkännager vi också att vår verksamhet sker på urfolket samernas traditionella renbetesmarker.

För det säger vi ett innerligt: Giitu!

carefortheartctic.com



Swedish Lapland
Visitors Board

Swedish Lapland Visitors Board är en näringslivsorienterad samverkansplattform som verkar för hållbar utveckling i besöksnäringen och marknadsför resmålet Swedish Lapland.
swedishlaplandvisitorsboard.com • swedishlapland.com



Medfinansieras av
Europeiska unionen



REGION
NORRBOTTEN

